

RekenGroen

Rekenen voor vmbo-groen en mbo-groen

16 januari 2012

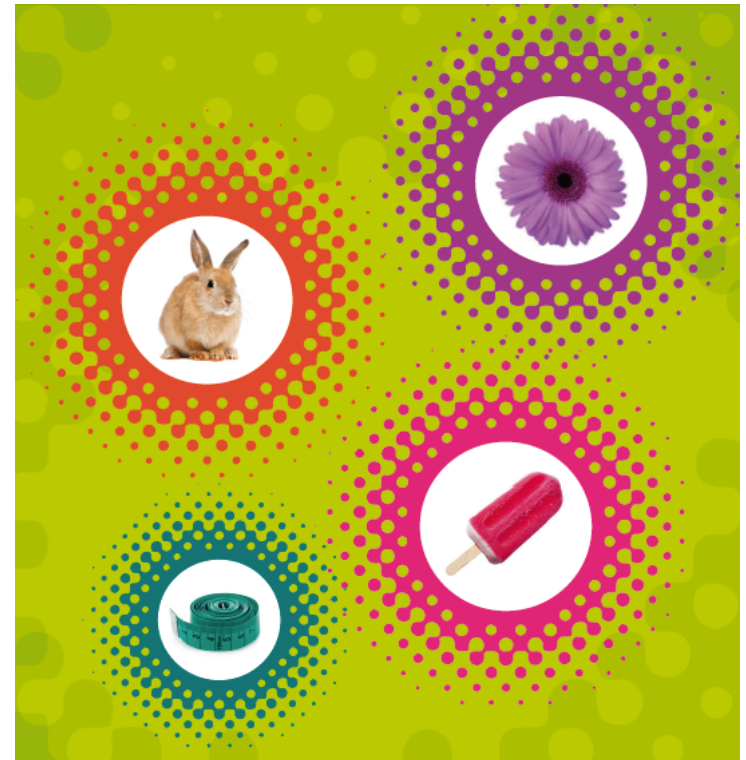


Programma

- 15.15 – 15.30
 - 15.30 – 16.00
 - 16.00 – 17.00
 - 17.00 – 17.15
 - 17.15 – 18.00
 - 18.00 – 18.15
 - 18.15 – 18.30
 - 18.30 – 19.00
- Ontvangst met koffie/ thee
 - Opening/voortgang project
 - Nieuw ontwikkeld materiaal
 - Pauze
 - Toetsing, rekenmachine, ERWD
 - Website
 - Plenaire afsluiting
 - Eten

Producten

- **Modules**
- **Toetsitems**
- **Handleiding**
- **Professionalisering**



Voortgang project

- **Ontwikkeling**



- **Vormgeving**



- **Communicatie**



Rondom RekenGroen

- **Masterplan: tussenstand**
- **Ontwikkelingen sector Groen**
- **Landelijke ontwikkelingen**
- **Professionalisering**

Rondje nieuw materiaal

- **Voor vmbo**
 - Revisie stadsboerderij en tuincentrum
 - Tussenstand rekenmodule
 - iets laten zien van CvE materiaal
- **Voor mbo: ijsfabriek**

PAUZE



Enkele onderwerpen

Naar aanleiding van jullie vragen...

- Toetsing
- Gebruik rekenmachine
- Ernstige Reken- Wiskundeproblemen en Dyscalculie (ERWD)

Toetsing

- Rekentoetswijzer 2F
- Begeleidend document met voorbeeldtoetsvragen (uitdelen)
- Binnenkort eerste pilot 2F
- Maatregelen voor dyslexie en dyscalculie nog niet bekend, komen via CvE

Bijlage 1 - Overzicht implementatietraject invoering referentieniveaus in eindtoets/examens

PO verplichte eindtoets gebaseerd op referentieniveau 1 (F en S)							
2009-2010	2010-2011	2011-2012	2012-2013	2013-2014	2014-2015	2015-2016	2016-2017
			Verplichte eindtoets (afname in huidige vorm)	Verplichte eindtoets (deels afgestemd op de referentieniveaus)	Verplichte eindtoets (afgestemd op de referentieniveaus)		
VMBO examinering afgestemd op referentieniveau 2F							
2009-2010	2010-2011	2011-2012	2012-2013	2013-2014	2014-2015	2015-2016	2016-2017
Prepilot Rekentoets	Beperkte pilot Rekentoets Oplevering aangepaste syllabi Nederlands, rekentoetswijzer en voorbeeldmateriaal	Eerste pilotjaar rekentoets Aanpassing uitslagregel: CE-onderdelen gemiddeld voldoende; schoolexamen vmbo-bb telt één keer mee voor berekenen eindcijfer (was 2x) ¹	Tweede pilotjaar rekentoets (generale repetitie)	Invoering rekentoets en afgestemd examen Nederlands Aanpassing uitslagregel: Eindcijfers Nederlands en rekenen ten minste 5 en 5		Aanpassing uitslagregel: Eindcijfers Nederlands en rekenen ten minste 5 en 6	
HAVO/VWO examinering afgestemd op referentieniveaus 3F en 4F							
2009-2010	2010-2011	2011-2012	2012-2013	2013-2014	2014-2015	2015-2016	2016-2017
Prepilot rekentoets	Beperkte pilot rekentoets Oplevering aangepaste syllabi Nederlands, rekentoetswijzer en voorbeeldmateriaal	Eerste pilotjaar Rekentoets Aanpassing uitslagregel: CE-onderdelen gemiddeld voldoende ¹	Tweede pilotjaar rekentoets (generale repetitie) Aanpassing uitslagregel: Niet meer dan één onvoldoende (ten minste een 5) voor de eindcijfers Nederlands, Engels en wiskunde ¹	Invoering rekentoets en afgestemd examen Nederlands Aanpassing uitslagregel: Eindcijfer rekentoets ten minste een 5		Aanpassing uitslagregel: De rekentoets wordt onderdeel van de kernvakkenregel: niet meer dan één onvoldoende (ten minste een 5) voor eindcijfers Nederlands, Engels, wiskunde en rekenen.	

overzicht implementatietraject

MBO niveau 1 examinering afgestemd op referentieniveau 2F							
2009-2010	2010-2011	2011-2012	2012-2013	2013-2014	2014-2015	2015-2016	2016-2017
	Schoolexamens referentieniveaus Nederlands en rekenen; behaalde resultaten hebben geen invloed op diplomabeslissing.	Schoolexamens referentieniveaus Nederlands en rekenen; behaalde resultaten hebben geen invloed op diplomabeslissing.	Pilots centraal ontwikkelde examens taal en rekenen	Pilots centraal ontwikkelde examens taal en rekenen	In 2014 besluit over invoering centrale examinering (op basis van bevindingen scholen en pilots).		
MBO niveau 2 en 3 examinering afgestemd op referentieniveau 2F							
2009-2010	2010-2011	2011-2012	2012-2013	2013-2014	2014-2015	2015-2016	2016-2017
	Schoolexamens referentieniveaus Nederlands en rekenen; behaalde resultaten hebben geen invloed op diplomabeslissing.	Prepilot centraal ontwikkelde examens Oplevering syllabi en voorbeeld-examens	Eerste pilotjaar centraal ontwikkelde examens	Tweede pilotjaar centraal ontwikkelde examens (generale repetitie)	Invoering centraal ontwikkelde examens Aanpassing uitslagregel: Nederlands en rekenen ten minste 5 en 5		Aanpassing uitslagregel: Nederlands en rekenen ten minste 5 en 6
MBO niveau 4 examinering afgestemd op op referentieniveau 3F							
2009-2010	2010-2011	2011-2012	2012-2013	2013-2014	2014-2015	2015-2016	2016-2017
	Schoolexamens referentieniveaus Nederlands en rekenen; behaalde resultaten hebben geen invloed op diplomabeslissing. Prepilot centraal ontwikkelde examens Oplevering syllabi en voorbeeld-examens	Eerste pilotjaar centraal ontwikkelde examens	Tweede pilotjaar centraal ontwikkelde examens (generale repetitie) Invoering verplicht onderdeel Engels (ongeacht eisen beroep). (tijdpad invoering centrale examinering Engels wordt nog vastgesteld)	Invoering centraal ontwikkelde examens Aanpassing uitslagregel: Niet meer dan twee onvoldoendes (ten minste een 5) voor eindcijfers Nederlands, rekenen en Engels		Aanpassing uitslagregel: Niet meer dan één onvoldoende (ten minste een 5) voor eindcijfers Nederlands, rekenen en Engels	

Vergelijking

Rekentoets

- Algemene contexten
- Computerscoorbaar
- Computer
- Schermrekenmachine
- kladpapier

Rekengroen

- Groene contexten
- Open vragen
- Papier
- Gewone rekenmachine

Zelfde rekenstof

Vaardigheden in contextrijk deel vergelijkbaar

Altijd doen: oefenen met/voor het examen

Rekenmachine (rm)

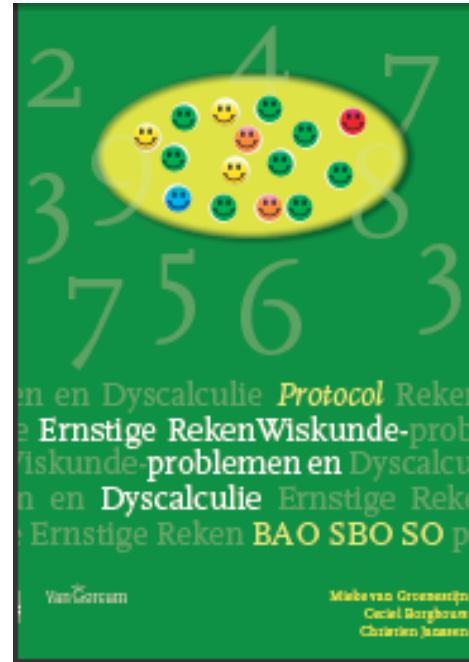
- Rekentoets: rm bij alle contextopgaven (80%)
- Maar:
 - Niet bruikbaar bij meetkunde
 - Parate kennis bijv van maten toch nodig
 - Niet handig bij tijd
 - Rekenmachine vaardigheden nodig, bijv.
 - intypen 1,7 miljoen; interpreteren 16,666666666;
 - afronden; punt of komma etc.

Rekenen met het hoofd

- Elke les 10 minuten aandacht voor basale (hoofd)rekenvaardigheden en getalbegrip
- Voorbeelden
 - Zoefi
 - 24-spel
 - 3 minutentoets
 - Maak 5 sommen met uitkomst 64
 - rekenbeter.nl

ERWD

- Protocol voor PO af, voor vo en mbo komt
 - ERWD gaat vooral over stof uit PO
 - Hardnekkige problemen ondanks specialistische hulp
- Bij protocol komen waarschijnlijk cursussen



deel 3

ERWD

[HTTP://WWW.VOLGENS-BARTJENS.NL/](http://www.volgens-bartjens.nl/)

Ernstige rekenwiskunde-problemen ontstaan wanneer het gedurende langere tijd niet lukt om de juiste afstemming te realiseren van het onderwijsaanbod op de onderwijsbehoeften van de leerling.

Wij spreken van *dyscalculie* als ernstige rekenwiskunde-problemen ontstaan ondanks tijdig ingrijpen, deskundige begeleiding en zorgvuldige pogingen tot afstemming. De problemen blijken hardnekkig te zijn. De rekenwiskundige ontwikkeling van de leerling wordt waarschijnlijk belemmerd door kindfactoren.

www.rekengroen.nl

RekenGroen | Links | Actueel | Contact | Home

RekenGroen

Rekenen voor vmbo-groen en mbo-groen

STADSBOERDERIJ

SPEELTUIN

Om te lezen maar om een letterbeeld te geven van deze site. Hier komt een stuk tekst te staan. Om te lezen maar om een letterbeeld te geven van deze site. Hier komt een stuk tekst te staan, deze is niet bedoeld om te lezen maar om een letterbeeld te geven van deze site. Een stuk tekst te staan.

Om te lezen maar om een letterbeeld te geven van deze site. Hier komt een stuk tekst te staan, deze is niet bedoeld om te lezen maar om een letterbeeld te geven van deze site.

Hier komt een stuk tekst te staan. Om te lezen maar om een letterbeeld te geven van deze site. Hier komt een stuk tekst te staan, deze is niet bedoeld om te lezen maar om een letterbeeld te geven van deze site.

Klear

Afsluiting

- Afspraken
- Volgende gezamenlijke bijeenkomst :
dinsdag 27 maart 15.30 – 19.00 uur

RekenGroen