

HANDLEIDING

VERSIE 12 januari 2010

1. Beginnen

Ga naar: <http://www.fi.uu.nl/dwo>

NB. Als onderstaand scherm niet verschijnt, schakel dan de popup-blokkering uit.

The screenshot shows a web browser window titled 'Digitale Wiskunde Oefenomgeving - Windows Internet Explorer'. The address bar shows 'http://www.fi.uu.nl/dwo/frameset.html'. The page header includes the text 'Digitale Wiskunde Omgeving Freudenthal Instituut' and a logo. The main content area contains three login sections:

- Inloggegevens:** A form with fields for 'Gebruikersnaam:' and 'Wachtwoord:', followed by a 'loggen' button. A callout box points to this section with the text: 'Voor gebruikers die een account hebben.'
- Inloggen als gast:** A 'Login als Gast' button, followed by the text 'Uw werk wordt NIET opgeslagen!'. A callout box points to this section with the text: 'Om even rond te kijken. Een gast heeft alleen toegang tot de modules die door het Fi beschikbaar zijn gesteld. De resultaten van de activiteiten worden *niet* opgeslagen.'
- Aanmelden:** An 'Aanmelden' button, followed by the text 'Meld u aan als nieuwe gebruiker.'. A callout box points to this section with the text: 'Voor het aanmaken van een account met gebruikersnaam en wachtwoord. Voor docent, leerling of privé gebruiker. De resultaten van de activiteiten worden opgeslagen als u uitlogt of naar een andere activiteit gaat. Als u opnieuw inlogt dan kunt u verder gaan met de activiteiten waar u was gebleven.'

The browser's status bar at the bottom shows 'Internet' and '100%' zoom level.

2. Aanmelden als docent

The screenshot shows a web browser window titled "Digitale Wiskunde Oefenomgeving - Windows Internet Explorer". The address bar shows "http://www.fi.uu.nl/dwo/frameset.html". The page header includes the logo of the Freudenthal Instituut and the text "Digitale Wiskunde Omgeving Freudenthal Instituut".

The registration form is divided into three sections:

- Kies zelf een naam en wachtwoord:** Includes fields for "Gebruikersnaam:", "Wachtwoord:", and "Bevestig Wachtwoord:", each with an asterisk indicating it is required.
- Persoonlijke Gegevens:** Includes fields for "Voornaam:", "Tussenvoegsel:", "Achternaam:", and "E-mail adres:", each with an asterisk.
- School Gegevens:** Includes a note "Gegevens verstrekt door de school:", a "Schoollogin:" field, a dropdown menu for "Ik ben:" with "Docent" selected, and a "Wachtwoord:" field.

At the bottom of the form are two buttons: "Aanmelden" and "Alles Wissen". Below these is a button "Terug naar Hoofdmenu".

1. Kies zelf een naam en wachtwoord

Deze gebruik je in het vervolg bij het inloggen in de omgeving.

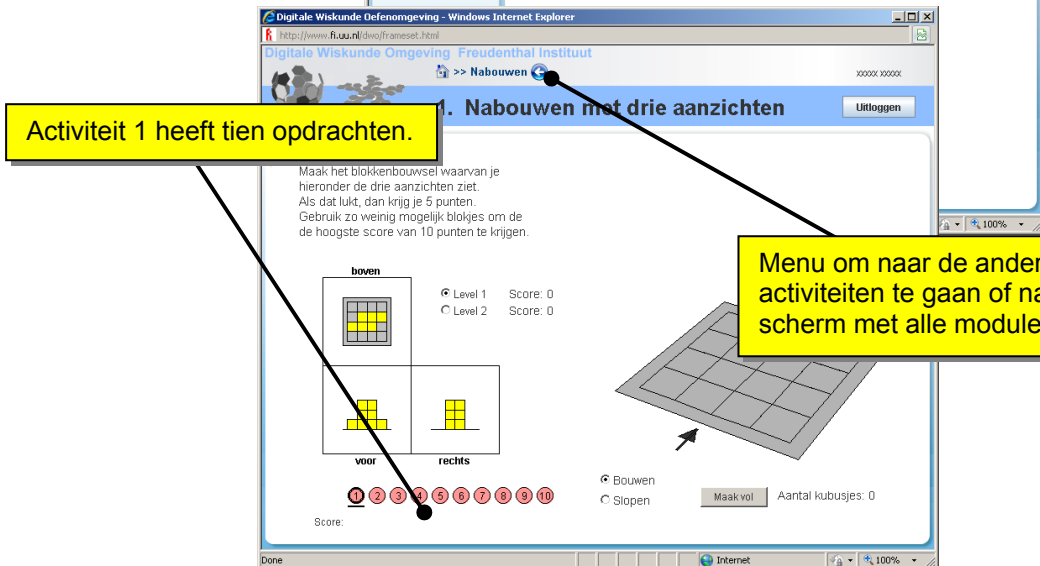
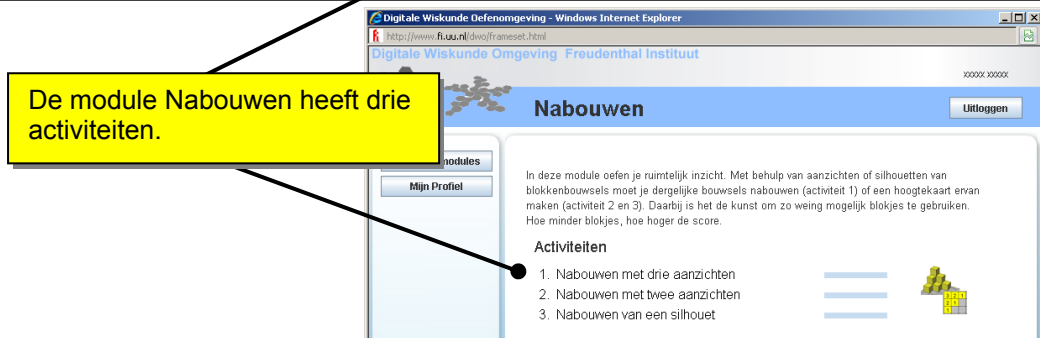
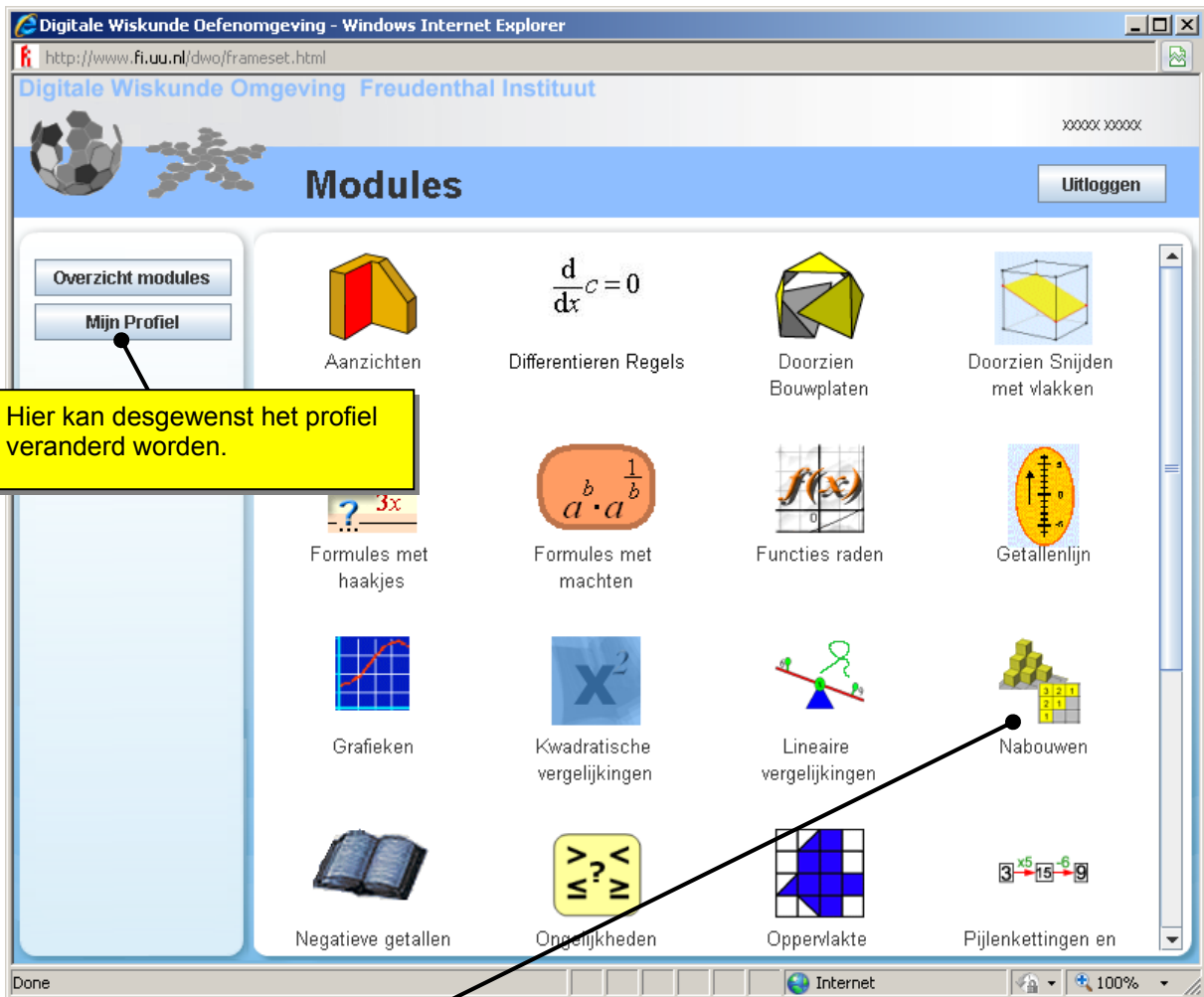
2. School Gegevens

Vul het login woord in van de school
Kies voor: docent
Vul het docentenwachtwoord van de school in.

3. Klik op aanmelden

Je krijgt nu een nieuw scherm: klik op "inloggen".
Na het inloggen verschijnt het scherm met de beschikbare modules.





3. Aanmelden als leerling

Kies zelf een naam en wachtwoord:
Gebruikersnaam: *
Wachtwoord: *
Bevestig Wachtwoord: *

Persoonlijke Gegevens:
Voornaam: *
Tussenvoegsel:
Achternaam: *
E-mail adres: *

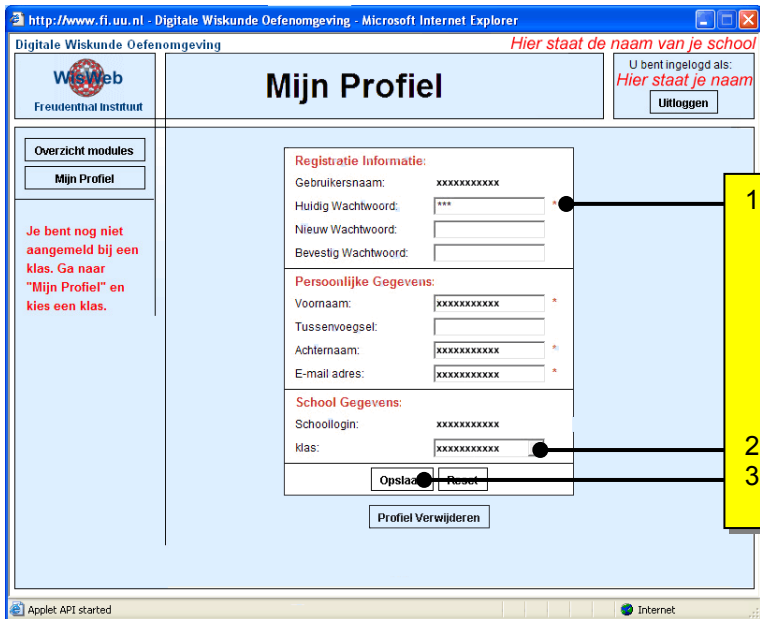
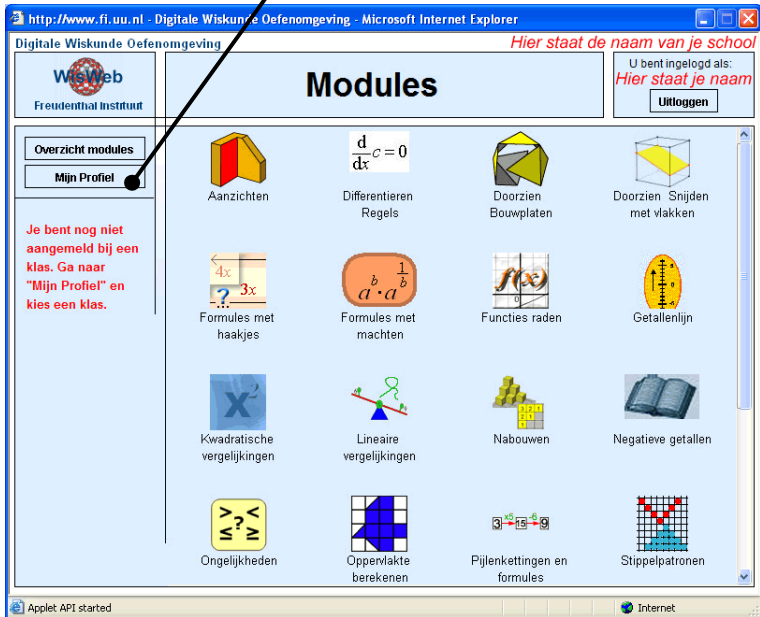
School Gegevens:
Gegevens verstrekt door de school
Schoollogin:
Ik ben: *
Wachtwoord:

1. Kies zelf een naam en wachtwoord
Deze gebruik je in het vervolg bij het inloggen in de omgeving.

2. School Gegevens
Schoollogin: krijg je van je docent.
Kies voor: "Leerling"
Wachtwoord: krijg je van je docent

3. Klik op aanmelden
Je krijgt nu een nieuw scherm: klik op "inloggen".
Na het inloggen verschijnt het scherm met de beschikbare modules.

Klik op Mijn Profiel



1. Vul je wachtwoord in
2. Kies je klas
3. Klik op "Opslaan"